



MHN-TD

MHN-TD 150W/730 RX7s 1CT

Kompaktowa, kwarcowa lampa metalohalogenkowa

Danych wyrobów

• Charakterystyki ogólne

Trzonek	RX7s
Informacje o trzonku	na [-]
Kształt bańki	TD
Wykończenie bańki	Przezroczysta
Pozycja pracy	Pozioma +/-45° [Pozioma +/-45°]
Trwałość 5%	5000 hr
Trwałość 20%	8000 hr
Trwałość 50%	10500 hr

• Charakterystyki świetlne

Kod barwy	730 [CCT of 3000K]
Wskaźnik oddawania barw Ra	70 Ra8
Opis barwy (tekst)	Ciepłobiała
Temp. barwowa	3000 K
Str. św. lampy EM	13800 Lm
Skut. św. lampy EM	87 Lm/W
Wsp. utrzym. str. św. 2000h	75 %
Wsp. utrzym. str. św. 5000h	65 %
Wsp. utrzym. str. św. 10000h	60 %
Śr. lum. EM	1200 cd/cm ²
Współrzędna chromatyczności X	434 -
Współrzędna chromatyczności Y	400 -

• Charakterystyki elektryczne

Moc lampy	150 W
Moc lampy EM	150 W
Napięcie lampy	96 V
Prąd lampy EM	1.8 A

Amplituda napięcia zapłonu	3500 (min) V
Przyciemnianie	Nie

• Ochrona środowiska

Zawartość rtęci (Hg)	12.4 mg
----------------------	---------

• Wymagania dot. opraw oświetleniowych

Temp. spłaszczania	280 (max) C
Temp. bańki	650 (max) C

• Wymiary produktu

Długość B	132.0 (max) mm
Długość całkowita C	135.4 (max) mm
Średnica D	23.0 (max) mm
Długość śr. świetlnego L	66.0 mm
Długość łuku O	17.8 mm
Długość śr. świetlnego L [cale]	2.60 in
Długość całkowita C [cale]	5.33 (max) in
Średnica D [cale]	0.89 in

• Dane produktu

Kod zamówienia	215349 00
Kod produktu	871829121534900
Nazwa produktu	MHN-TD 150W/730 RX7s 1CT
Nazwa produktu na zamówieniu	MHN-TD 150W/730 RX7s 1CT/12
Liczba sztuk w opakowaniu	1
Opakowanie zbiorcze	12

PHILIPS
sense and simplicity

Liczba opakowań w kartonie zbiorczym 12
Kod kreskowy na produkcie 8718291215349
Kod kreskowy na opakowaniu zbiorczym 8718291215356

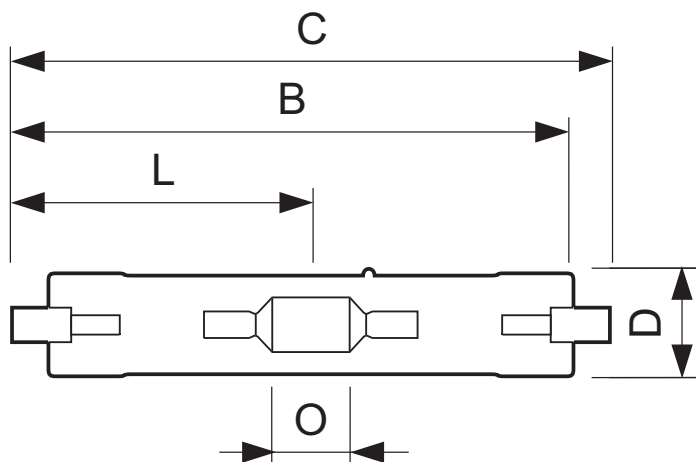
Kod logistyczny - 928482500092
12NC
Waga netto 1 szt. 0.028 kg

Warnings and safety

- Używać tylko w całkowicie zabudowanych oprawach, nawet podczas testowania (IEC 61167, IEC 62035, IEC 60598)

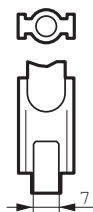
- Konstrukcja oprawy musi umożliwiać zatrzymanie gorących elementów w razie pęknięcia lampy
- Osprzęt sterujący musi zawierać zabezpieczenia przed przepaleniem (IEC 61167, IEC 62035)

Rysunki techniczne



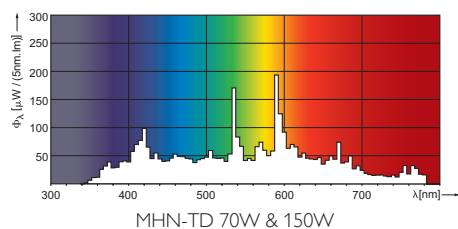
MHN-TD 150W/730 RX7s 1CT

Product	C (Max)	D (Max)	O (Norm)
MHN-TD 150W/730 RX7s	135.4	23.0	17.8



RX7s

Dane fotometryczne





© 2013 Koninklijke Philips Electronics N.V.
Wszelkie prawa zastrzeżone

Dane mogą ulec zmianie bez uprzedniego powiadomienia. Znak towarowy jest własnością Koninklijke Philips Electronics N.V. lub odpowiednich podmiotów .

www.philips.com/lighting

2013, Styczeń 16
Dane wkrótce ulegną zmianie