



# MHN-TD

MHN-TD 70W/730 RX7s 1CT

Kompaktowa, kwarcowa lampa metalohalogenkowa

## Danych wyrobów

### • Charakterystyki ogólne

Trzonek	RX7s
Informacje o trzonku	na [-]
Kształt bańki	TD
Wykończenie bańki	Przezroczysta
Pozycja pracy	Pozioma +/-45° [Pozioma +/-45°]
Trwałość 5%	5000 hr
Trwałość 20%	7000 hr
Trwałość 50%	9000 hr

### • Charakterystyki świetlne

Kod barwy	730 [CCT of 3000K]
Wskaźnik oddawania barw Ra	70 Ra8
Opis barwy (tekst)	Ciepłobiała
Temp. barwowa	3000 K
Str. św. lampy EM	6000 Lm
Skut. św. lampy EM	80 Lm/W
Wsp. utrzym. str. św. 2000h	65 %
Wsp. utrzym. str. św. 5000h	60 %
Wsp. utrzym. str. św. 10000h	55 %
Śr. lum. EM	1600 cd/cm2
Współrzędna chromatyczności X	434 -
Współrzędna chromatyczności Y	400 -

### • Charakterystyki elektryczne

Moc lampy	70 W
Moc lampy EM	75 W
Napięcie lampy	90 V
Prąd lampy EM	0.98 A

Amplituda napięcia zapłonu	1800 (min) V
Przyciemnianie	Nie

### • Ochrona środowiska

Zawartość rtęci (Hg)	13.4 mg
----------------------	---------

### • Wymagania dot. opraw oświetleniowych

Temp. Spłaszcza	280 (max) C
Temp. bańki	500 (max) C

### • Wymiary produktu

Długość B	114.2 (max) mm
Długość całkowita C	117.6 (max) mm
Średnica D	19.5 (max) mm
Długość śr. świetlnego L	57.0 mm
Długość łuku O	7.7 mm
Długość śr.świetlnego L [cale]	2.24 in
Długość całkowita C [cale]	4.63 (max) in
Średnica D [cale]	0.75 in

### • Dane produktu

Kod zamówienia	215301 00
Kod produktu	871829121530100
Nazwa produktu	MHN-TD 70W/730 RX7s 1CT
Nazwa produktu na zamówieniu	MHN-TD 70W/730 RX7s 1CT/12
Liczba sztuk w opakowaniu	1
Opakowanie zbiorcze	12

**PHILIPS**  
sense and simplicity

Liczba opakowań w kartonie zbiorczym 12  
Kod kreskowy na produkcie 8718291215301  
Kod kreskowy na opakowaniu zbiorczym 8718291215318

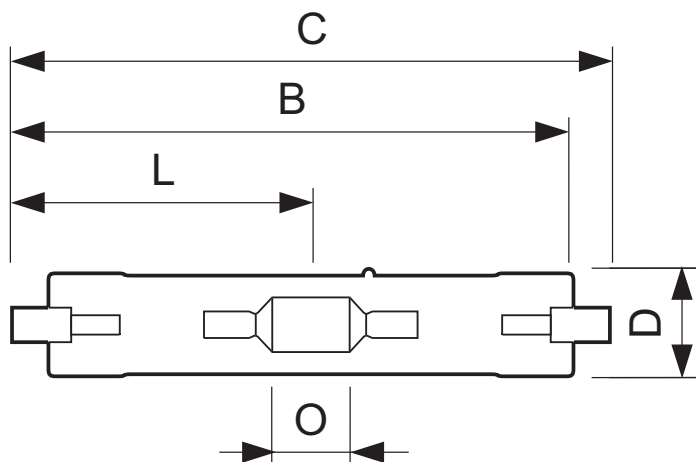
Kod logistyczny - 12NC 928482400092  
Waga netto 1 szt. 0.028 kg

## Warnings and safety

- Używać tylko w całkowicie zabudowanych oprawach, nawet podczas testowania (IEC 61167, IEC 62035, IEC 60598)

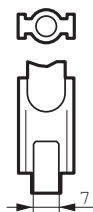
- Konstrukcja oprawy musi umożliwiać zatrzymanie gorących elementów w razie pęknięcia lampy
- Osprzęt sterujący musi zawierać zabezpieczenia przed przepaleniem (IEC 61167, IEC 62035)

## Rysunki techniczne



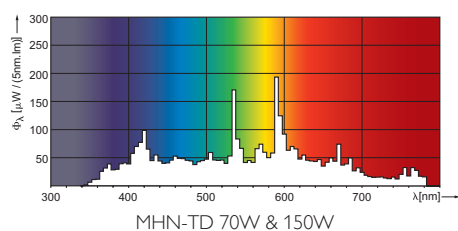
### MHN-TD 70W/730 RX7s 1CT

Product	C (Max)	D (Max)	O (Norm)
MHN-TD 70W/730 RX7s	117.6	19.5	7.7



RX7s

## Dane fotometryczne





© 2013 Koninklijke Philips Electronics N.V.  
Wszelkie prawa zastrzeżone

Dane mogą ulec zmianie bez uprzedniego powiadomienia. Znak towarowy jest własnością Koninklijke Philips Electronics N.V. lub odpowiednich podmiotów .

[www.philips.com/lighting](http://www.philips.com/lighting)

2013, Styczeń 16  
Dane wkrótce ulegną zmianie