



Digital Cinema Xenon B-type lamps

Barco digital cinema projectors

Digital Xenon Cinema B-type lamps are ideal for today's demanding 3D and 2D digital cinema presentations. They are especially designed for Barco projectors. There is a choice of three power ratings in the B-type Digital Xenon Cinema lamps range: 3000W, 4000W, or 6500W. There is also a choice of three power ratings in the BH-type Digital Helios lamps: 2000W, 3000W, and 4200W power ratings. All these lamps produce the very high light output needed to maximize screen brightness and enhance the dramatic effect for the viewer. These long-life digital lamps also provide constant color temperature characteristics, and meet all of the stringent arc-stability requirements for consistent customer satisfaction. In addition to B-type Digital Cinema Xenon lamps there are C-, N-, S-, and TA-type Digital Cinema Xenon lamps. These are all individually customized per projector, so there is a different, perfect-fitting lamp for each projector model to ensure optimized projector performance.

Korzyści

- Increased brightness on the screen
- Optimum projector performance
- Constant color temperature
- High arc stability and long life

Cechy

- Higher light output than standard lamps
- Customized by projector model
- Pure xenon fill gas
- Proprietary, advanced electrode design

Produkty powiązane



XDC 3000 B

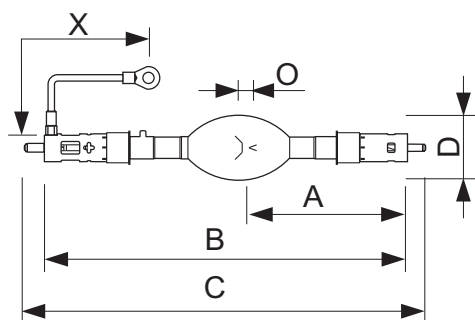


XDC 6500 B



XDC 4000 B

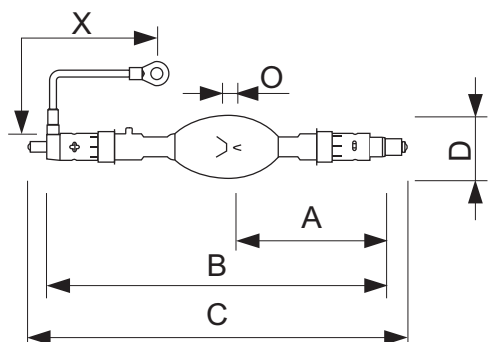
Rysunki techniczne



XDC 6500 B

Product	A (Norm)	B (Max)	C (Max)	D (Norm)	O (Norm)	X (Norm)
LTIX XDC 6500W B	170.5	391	433	70	7.5	152

Rysunki techniczne



XDC 3000 B

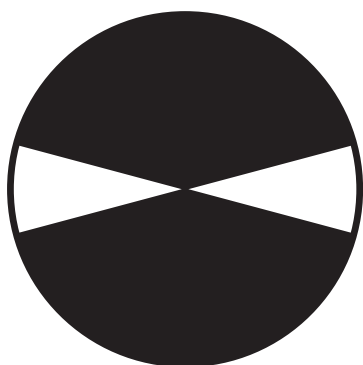
Product	A (Norm)	B (Max)	C (Max)	D (Norm)	O (Norm)	X (Norm)
LTIX XDC 3000W B	123	294	341	55	4.4	132
LTIX XDC 4000 B	123	294	341	60	6.1	132

Charakterystyki ogólne

Kod zamówienia	Nazwa produktu	Trwałość średnia	Główne zastosowanie	Pozycja pracy
856385 00	XDC 3000 B	1500 hr	Cinema	p15

Kod zamówienia	Nazwa produktu	Trwałość średnia	Główne zastosowanie	Pozycja pracy
856361 00	XDC 6500 B	500 hr	Cinema	p15
173274 00	XDC 4000 B	1000 hr	Cinema	p15

Wykresy instalacyjne



p15

Charakterystyki świetlne

Kod zamówienia	Nazwa produktu	Strumień świetlny lampy
856385 00	XDC 3000 B	Lm
856361 00	XDC 6500 B	30000 Lm
173274 00	XDC 4000 B	Lm

Charakterystyki elektryczne

Kod zamówienia	Nazwa produktu	Prąd lampy	Moc lampy	Prąd lampy zakres
856385 00	XDC 3000 B	90 A	3000 W	60/100 A
856361 00	XDC 6500 B	170 A	6500 W	140/175 A
173274 00	XDC 4000 B	120 A	4000 W	100/130 A



© 2013 Koninklijke Philips Electronics N.V.
Wszelkie prawa zastrzeżone

Dane mogą ulec zmianie bez uprzedniego powiadomienia. Znak towarowy jest własnością Koninklijke Philips Electronics N.V. lub odpowiednich podmiotów.

www.philips.com/lighting

2013, Styczeń 17
Dane wkrótce ulegną zmianie