

Lampa KP001/19W

KP-Lighting Sp. z o.o.

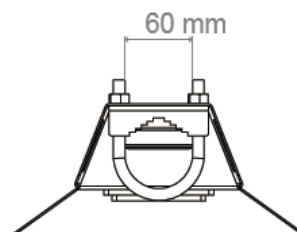
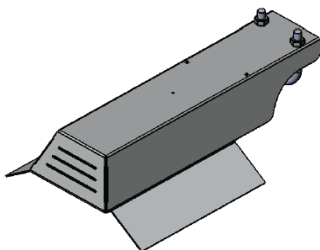
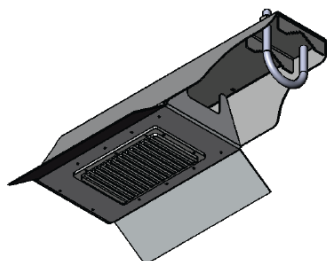
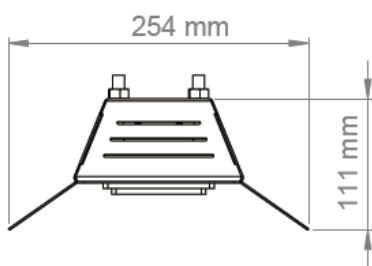
Gdańska 3/2

01-633 Warszawa

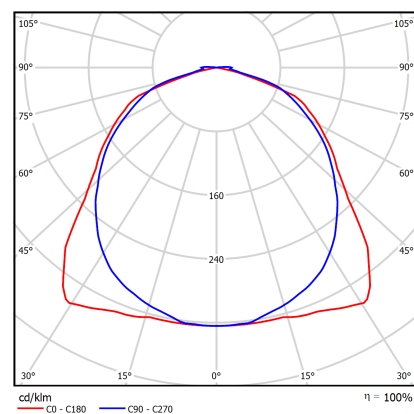
www.kp-lighting.com

DANE TECHNICZNE

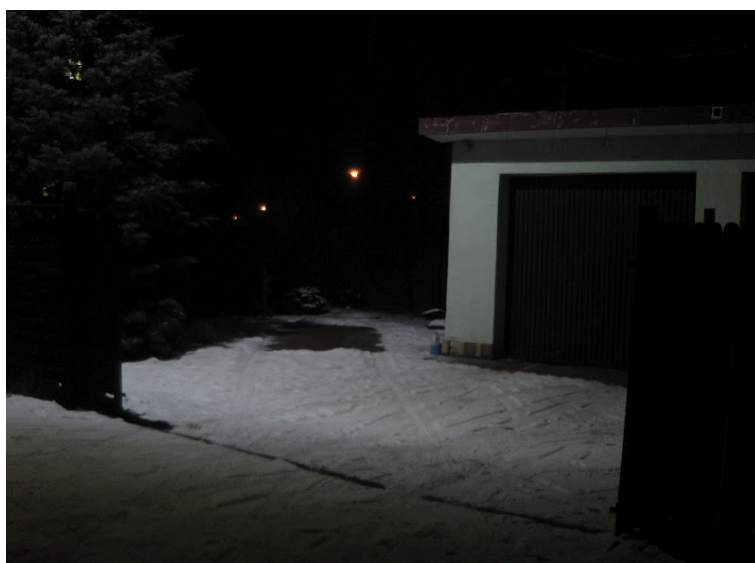
napięcie wejściowe	AC 180÷240V
prąd zasilania	0,8A (230V)
moc całkowita lampy	19W
sprawność świetlna	≥ 68 lm/W
strumień świetlny roboczy lampy	1 300 lm (Tj = 60°C, Ta = 25°C)
temperatura barwowa	5500 ÷ 6500K
współczynnik barwy(CRI)	Ra > 75
krzywa rozkładu światła/kształt wiązki	asymetryczna/ owalna
kąt rozsyłu światła	130° x 110°
źródło światła	High Power LED (14szt. x 1W)
temperatura pracy	-30°C ÷ 40°C
wilgotność pracy	10 ÷ 90%
czas pracy (trwałość)	> 50 000 godzin
waga netto	1,3kg
klasyfikacja IP	IP65



krzywa rozsyłu światła



*droga gminna,
słup 11m,
odległość
pomiędzy
słupami 50m, ok.
6 lx w rejonie
słupa*



*prywatne
podwórko,
słup 6m, ok.
10 lx w
rejonie
słupa*